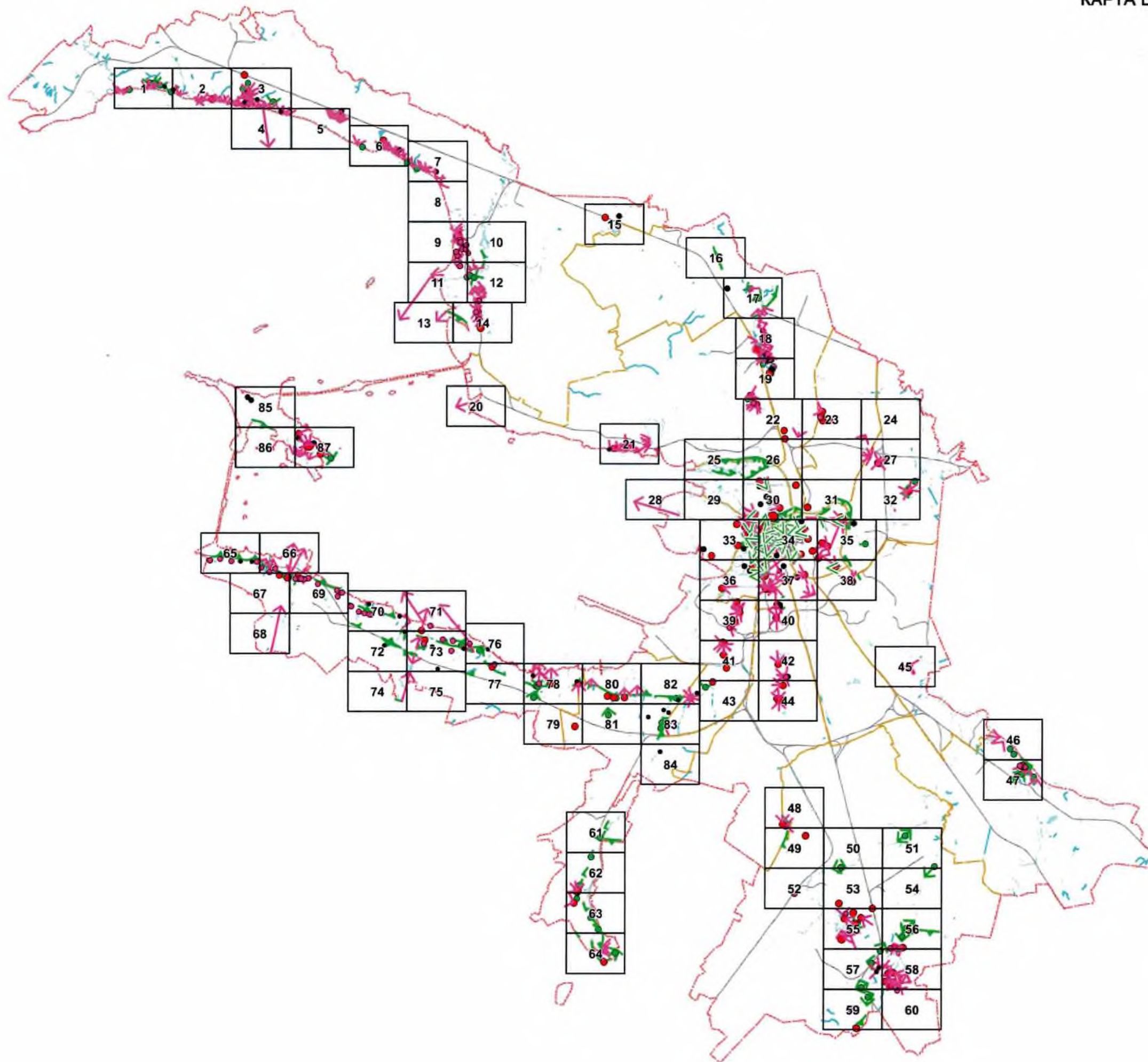


КАРТА ЦЕННЫХ ПАНОРАМ С ОТОБРАЖЕНИЕМ ТОЧЕК ОСНОВНЫХ ВИДОВ РАСКРЫТИЙ ПАНОРАМ

КАРТА ЦЕННЫХ ПАНОРАМ С ОТОБРАЖЕНИЕМ ТОЧЕК
ОСНОВНЫХ ВИДОВ РАСКРЫТИЙ ПАНОРАМ

РАСПОЛОЖЕНИЕ ЛИСТОВ

МАСШТАБ 1:10000



УСЛОВНЫЕ ОБОЗНАЧЕНИЯ:

Границы территорий объектов культурного наследия

ЦЕННЫЕ ЭЛЕМЕНТЫ ЛАНШАФТНО-КОМПОЗИЦИОННОЙ СТРУКТУРЫ

- | УТРАЧ. | СУЩ. | |
|--------|------|---|
| | | Доминанты общегородские |
| | | Доминанты основные |
| | | Акценты |
| | | Основные визуальные направления |
| | | Панорамы и виды с путей обзора (сектор обзора 140°) |
| | | Панорамы кругового обзора |
| | | Панорамы и виды с площадок обзора |
| | | Виды городского ландшафта (сектор обзора 37°) |
| | | Границы земельных участков |
| | | Объекты застройки |
| | | Элементы планировочной структуры |
| | | Железные дороги |
| | | Элементы гидросистемы |

АДМИНИСТРАТИВНЫЕ ГРАНИЦЫ:

- Города Санкт-Петербурга
- Районов города Санкт-Петербурга